



# **pecos**

Bakery & Coffee

LIBRO  
**DE MARCA**



El placer de encontrar  
la *diferencia*

**ESTRATEGIA DE MARCA**

---

**NUESTRA MARCA**

---

**APLICACIONES DE MARCA**

---

*6-9*

---

*10-41*

---

*42-109*

---

# SOBRE *NOSOTRAS*

¡Hola! Somos Any y Vidal, y esto es Pecos Bakery & Coffee. Este rincón tan especial nació de nuestra pasión compartida por la pastelería, el buen café... y por supuesto, las personas. El nombre Pecos viene de un apodo que usaban nuestros amigos para llamarnos con cariño, y con el tiempo se convirtió en mucho más: hoy es el nombre de un lugar pensado para que te sientas como en casa.

Desde que abrimos en 2013, trabajamos con ingredientes ecológicos y elaboraciones artesanales, apostando por productos únicos que solo vas a encontrar aquí. Nuestro sueño ha sido siempre el mismo: crear un espacio acogedor, donde una señora mayor pueda saborear su desayuno de siempre, un niño elija su dulce favorito con una sonrisa enorme, y un estudiante encuentre inspiración frente a una taza de café con historia.

**Bienvenidxs a Pecos, el placer de encontrar la diferencia.**



# MISIÓN

Ofrecer un espacio acogedor donde cada persona disfrute de productos de alta calidad, exclusivos y sostenibles, en un ambiente que invite a compartir y sentirse como en casa.

# VISIÓN

Convertirnos en la referencia de cafetería y pastelería artesanal en Villaviciosa y ser reconocidos por nuestra calidad, cercanía y compromiso con la sostenibilidad.

# CONOCE NUESTROS *VALORES*

## CERCANIA

Somos cercanas. Nos enorgullece conocer a nuestros clientes, saber sus historias y ofrecerles un espacio donde se sientan como en casa.

## CALIDAD

Nuestros productos son exclusivos, elaborados con ingredientes ecológicos y naturales de la más alta calidad.

## EXCLUSIVIDAD

Ofrecemos productos únicos, disponibles solo en Pecos, garantizando una experiencia diferenciadora.

## FUSION

Combinamos la esencia de la pastelería clásica con propuestas creativas e innovadoras

# Y NUESTRO *TONO DE VOZ*

Queremos que cada mensaje se sienta como cuando hablas con un amigo. Hablamos desde la autenticidad, Nos gusta contagiar nuestro amor por la pastelería y el buen café, ofreciendo información clara y accesible.

*CALIDO*



*FRIO*

*AUTENTICO*



*FALSO*

*INSPIRADOR*



*DESANIMADO*

# ESTE ES NUESTRO IMAGOTIPO PRINCIPAL

El imagotipo de Pecos Bakery & Coffee nace de la unión entre una ilustración hecha a mano y una tipografía con personalidad propia. La taza representa más que una bebida: es símbolo de encuentro, de hogar y de historias compartidas, convirtiéndose en un emblema de todo lo que Pecos representa. La tipografía bold elegida aporta carácter, cercanía y un toque distintivo, reflejando tanto el lado más amable como el más auténtico de la marca.



**peecos**

Bakery & Coffee

# TAMBIÉN PODEMOS ESTAR SOBRE *MARRÓN*

El imagotipo de Pecos Bakery & Coffee nace de la unión entre una ilustración hecha a mano y una tipografía con personalidad propia. La taza representa más que una bebida: es símbolo de encuentro, de hogar y de historias compartidas, convirtiéndose en un emblema de todo lo que Pecos representa. La tipografía bold elegida aporta carácter, cercanía y un toque distintivo, reflejando tanto el lado más amable como el más auténtico de la marca.

Aquí se presentan sus versiones en color, pensadas para adaptarse con legibilidad a cualquier soporte o aplicación gráfica.



**peecos**

Bakery & Coffee

# ¿CÓMO NOS *ADAPTAMOS?*

La versión horizontal del imagotipo de Pecos Bakery & Coffee ha sido diseñada para garantizar máxima legibilidad y versatilidad en espacios reducidos o formatos más alargados, como cabeceras web, packaging o señalética exterior.

En esta disposición, el símbolo y el logotipo se alinean, creando una lectura fluida sin perder el carácter artesanal y acogedor que nos define.



**peecos**  
Bakery & Coffee

El isotipo de Pecos, representado por una taza dibujada a mano, condensa la esencia artesanal de la marca en su forma más icónica y minimalista. Esta taza representa nuestra historia: el calor de lo cotidiano, la pausa en buena compañía y el valor de lo hecho con mimo.

Este recurso gráfico está pensado para funcionar de forma autónoma en formatos reducidos, como redes sociales o merchandising, manteniendo siempre su reconocimiento.



El logotipo de Pecos se construye a partir de una composición tipográfica que equilibra personalidad y claridad.

Esta versión del logotipo, sin isotipo, se utiliza en contextos donde el reconocimiento de marca ya está establecido o cuando se busca un enfoque más sobrio. Su aplicación es ideal para papelería, encabezados web o señalética discreta.

# **peecos**

Bakery & Coffee



# **peecos**

Bakery & Coffee

# *VARIANTES* SEGÚN EL FONDO

Contamos con versiones diseñadas específicamente para adaptarnos a distintos tipos de fondo. Para asegurar siempre una correcta legibilidad y presencia, definimos dos variantes: positiva, para fondos claros o neutros, y negativa, para fondos oscuros o con mucho contraste.



**peecos**

Bakery & Coffee

# *VARIANTES* SEGÚN EL FONDO

Contamos con versiones diseñadas específicamente para adaptarnos a distintos tipos de fondo. Para asegurar siempre una correcta legibilidad y presencia, definimos dos variantes: positiva, para fondos claros o neutros, y negativa, para fondos oscuros o con mucho contraste.

# ASÍ SE CONSTRUYE NUESTRA MARCA

En la versión principal del imagotipo, el isotipo (la taza) se sitúa de forma centrada y superior respecto al logotipo tipográfico. Su tamaño ha sido pensado para destacar como símbolo distintivo, manteniendo una proporción de 2,5x de altura respecto al cuerpo de la palabra “Pecos” (x). Esta jerarquía le otorga protagonismo sin saturar visualmente la composición.

Los espacios laterales y superiores se definen en función de la medida 'y', tomada como unidad base para los márgenes. El isotipo está enmarcado por un margen de seguridad lateral de 'y' a la izquierda y derecha, y una separación vertical del texto inferior de 0,25X. Además, la línea base de “Bakery & Coffee” se sitúa también 0,25x por debajo del bloque “Pecos”, asegurando una separación visual que aligera la composición, manteniendo un aspecto compacto y verticalmente equilibrado.



En su versión horizontal, el isotipo se desplaza a la izquierda del logotipo y mantiene la misma altura que la palabra “Pecos” (X). Mantiene su anchura en  $8y$ , con una separación lateral respecto al texto de  $0,5y$ .





# ZONA DE *SEGURIDAD*

Para garantizar la correcta legibilidad y presencia del logotipo de Pecos en cualquier contexto, se ha definido un área de seguridad mínima que debe respetarse en todas sus aplicaciones. Esta zona protege al logo de interferencias visuales con otros elementos gráficos, textos o bordes del soporte.

El espacio mínimo libre alrededor del logotipo está determinado por la altura de la letra 'e' de la palabra 'Pecos'. Esta medida actúa como unidad modular para definir los márgenes de seguridad tanto en el imagotipo principal, como en su versión horizontal, logotipo e isotipo.

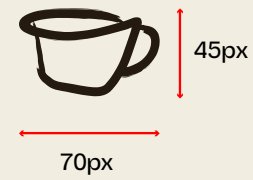
La 'e' representa una de las letras más características del logotipo, lo que la convierte en una referencia coherente con la estética del sistema visual. Este módulo permite trasladar la zona de seguridad a cualquier tamaño de aplicación, conservando siempre la proporción adecuada y asegurando una lectura clara del logo en todos los soportes.

# TAMAÑO MÍNIMO

## *DIGITAL*

Para asegurar una correcta visualización del logotipo en pantallas, se establece una altura mínima de 45 píxeles para el isotipo. Esta medida garantiza que los trazos de la ilustración mantengan su definición y que el símbolo conserve su legibilidad incluso en aplicaciones pequeñas como redes sociales, iconos, botones web o favicons.

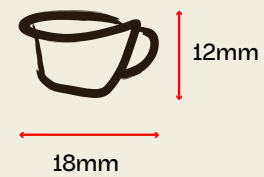
A partir de esta unidad base, se escalan proporcionalmente el resto de versiones del logotipo. En casos donde el espacio sea muy reducido, se recomienda utilizar únicamente el isotipo, respetando siempre el tamaño mínimo establecido para evitar pérdida de detalle.



# TAMAÑO MÍNIMO *IMPRESIÓN*

En soportes físicos, el logotipo también debe mantener su claridad e impacto. Por ello, se establece una altura mínima de 12 mm para el isotipo en piezas impresas. Esta medida asegura la correcta reproducción del símbolo en aplicaciones como tarjetas, etiquetas, papelería o packaging.

Como en el entorno digital, todas las versiones del logotipo deben escalarse en función del isotipo, y en casos especialmente pequeños se recomienda el uso exclusivo del símbolo, siempre que se mantenga su tamaño mínimo para conservar legibilidad y reconocimiento.



# LOS *COLORES* DE PECOS

Los colores principales son el marrón oscuro café y el beige crema. Ambos se reservan para los usos clave del logotipo, fondos y elementos destacados, aportando coherencia y reconocimiento de marca.

## Tierra Oscuro

Pantone 440C

C: 63	R: 40
M: 68	G: 29
Y: 61	B: 27
K: 82	

#281D1B

## Crema Natural

Pantone P1-9C

C: 7	R: 242
M: 5	G: 239
Y: 14	B: 226
K: 0	

#F2EFE2

Como colores secundarios, incorporamos un verde oliva y un marrón claro tostado. Estos tonos se utilizan mayormente en elementos gráficos complementarios como ilustraciones, fondos en packaging, interiores de tienda o acentos en medios digitales.

## Oliva Artesanal

Pantone 19-0323

C: 70	R: 58
M: 51	G: 65
Y: 96	B: 28
K: 58	

#34A11C

## Café Tostado

Pantone 4635H

C: 35	R: 127
M: 56	G: 88
Y: 71	B: 60
K: 40	

#7F583C

# LAS *TIPOGRAFÍAS*

La identidad tipográfica de Pecos consta de una selección de tres tipografías. Cada una de ellas cumple una función específica dentro del sistema gráfico, ayudando a estructurar jerarquías visuales claras y coherentes.

OBO Sans es la tipografía principal y se utiliza tanto en los títulos como en el logotipo.

**OBO STAR**

**ABCDEFGHIJKLMNOPQRSTUVWXYZ  
0123456789**

Para los textos más extensos, como descripciones en cartas, textos informativos o contenidos digitales, se utiliza Vástago Grotesk. Esta fuente de estilo grotesco ofrece una excelente legibilidad y mantiene una estética moderna y funcional.

Finalmente, se introduce Happy Time, una tipografía con serifas cursivas, para destacar palabras clave o frases con carga emocional, como el claim de la marca.

## VASTAGO GROTESK

ABCDEFGHIJKLMNOPQRSTUVWXYZ

abcdefghijklmnopqrstuvwxyz

0123456789,;.:¿?!=()/

## *HAPPY TIME*

*ABCDEFGHIJKLMNOPQRSTUVWXYZ*

*abcdefghijklmnopqrstuvwxyz*

*0123456789,;.:¿?!=()/*

# CÓMO USAR NUESTRAS *ILUSTRACIONES*

Las ilustraciones son una parte esencial de la identidad visual de Pecos Bakery & Coffee. Para asegurar su integración coherente en el sistema gráfico, todas las ilustraciones deben aplicarse con una opacidad entre el 50% y el 60%. Este nivel de transparencia permite que funcionen como elementos de apoyo sin restar protagonismo al contenido principal. Además, las ilustraciones pueden utilizarse tanto de forma aislada como en forma del patrón establecido.

Cada ilustración debe vincularse a un color específico en función de lo que representa. Los elementos vegetales, como la planta del café, se aplican en verde oliva; las piezas de panadería, en marrón claro; las tazas o los granos de café, en marrón oscuro; y los fondos o recursos decorativos en tono crema. Esta asignación cromática permite mantener un orden visual coherente y con sentido dentro de la paleta de la marca.





# CÓMO *FOTOGRAFIAMOS* NUESTROS PRODUCTOS

Las ilustraciones son una parte esencial de la identidad visual de Pecos Bakery & Coffee. Para asegurar su integración coherente en el sistema gráfico, todas las ilustraciones deben aplicarse con una opacidad entre el 50% y el 60%. Este nivel de transparencia permite que funcionen como elementos de apoyo sin restar protagonismo al contenido principal. Además, las ilustraciones pueden utilizarse tanto de forma aislada como en forma del patrón establecido.

Cada ilustración debe vincularse a un color específico en función de lo que representa. Los elementos vegetales, como la planta del café, se aplican en verde oliva; las piezas de panadería, en marrón claro; las tazas o los granos de café, en marrón oscuro; y los fondos o recursos decorativos en tono crema. Esta asignación cromática permite mantener un orden visual coherente y con sentido dentro de la paleta de la marca.

# DIFERENCIA NUESTROS *LOCALES*

Actualmente contamos con dos locales abiertos en Villaviciosa de Odón, y es fácil identificarlos gracias a la señalética exterior pensada para ser tanto acogedora como reconocible.

Los rótulos principales incluyen nuestro imagotipo completo sobre un fondo beige con las ilustraciones de la marca, creando una presencia cálida y distintiva desde la calle. Además, utilizamos elementos circulares con el isotipo como guiño visual que refuerza nuestra identidad. Estas señales transmiten desde fuera los valores de cercanía, calidad y detalle que definen a Pecos.

Completamos la señalética con elementos versátiles como soportes tipo caballete, perfectos para destacar promociones, horarios o simplemente dar la bienvenida. Todo el sistema gráfico sigue la línea visual establecida.



\*Imagen generada con IA y diseño propio



**pecos**  
Bakery & Coffee



El placer de encontrar  
la *diferencia*



El placer de encontrar  
*la diferencia*



**pecos**  
Bakery & Coffee

# APLICACIÓN EN *PANTALLAS* INTERIORES

Las pantallas digitales que encontramos en el interior de los locales de Pecos funcionan como una extensión visual de la carta. Están estratégicamente ubicadas detrás del mostrador para que, desde el primer momento al entrar, el cliente pueda descubrir de un solo vistazo las especialidades de la casa, los productos destacados, las combinaciones recomendadas y las últimas novedades.

Su diseño mantiene la coherencia visual con el resto de aplicaciones gráficas de la marca, con el uso de ilustraciones, tipografías y colores corporativos, convirtiéndose no solo en una herramienta funcional, sino también en un elemento que refuerza la identidad de Pecos.

\*Imagen generada con IA y diseño propio

## PRUEBA NUESTROS NUEVOS AÇAÍ



### Energy Bowl

Açaí, granola, plátano, fesa, frutos del bosque, crema de cacahuete y coco

7,95



El placer de encontrar  
la *diferencia*

## BAGELS

<b>Mixto Vegetal</b>	4,85
Jamón york, queso, huevo cocido, lechuga, tomate y mayonesa	
<b>Ranchero</b>	3,85
Bacon, queso y salsa ranch	
<b>Serranito</b>	3,30
Jamón serrano y tomate natural	
<b>Noruego</b>	6,40
Salmón ahumado, aguacate y queso crema	
<b>Francés</b>	4,25
Tortilla francesa, bacon y tomate	
<b>Mixto</b>	3,95
Jamón york, queso y tomate	
<b>Atún</b>	5,10
Atún, lechuga, tomate y mayonesa	

*\*Dale un toque personal con un extra o hazlo bocadillo*



\*Imagen generada con IA y diseño propio

## PRUEBA NUESTROS NUEVOS AÇAÍ



### Tropical Bowl

Açaí, granola, piña, plátano  
kiwi, frutos del bosque,  
semillas de lino y coco

8,95



## NUESTRA ESPECIALIDAD

Tarta de zanahoria

9,95

## PACK SANDWICH

Pack 1	19,80
12 sabores a elegir	
Pack 2	26,40
16 sabores a elegir	
Pack 3	36,20
22 sabores a elegir	
Pack 4	49,80
26 sabores a elegir	

*\*Mínimo dos sabores por pack*



Estas pantallas están pensadas para ofrecer una experiencia visual ágil y atractiva. Los contenidos cambian automáticamente cada 15 segundos, permitiendo mostrar diferentes productos y mensajes sin sobrecargar al usuario. Esta rotación favorece que más productos tengan visibilidad a lo largo del día y permite dinamizar promociones, lanzar novedades o recordar ingredientes clave sin necesidad de imprimir nuevos materiales.

Se prioriza la claridad con titulares directos en tipografía OBO Sans, acompañados de fotografías limpias y fondos neutros, mientras que la información complementaria se apoya en la tipografía secundaria para una lectura cómoda.

# IDENTIFICADORES GRÁFICOS

La vajilla de Pecos ha sido diseñada como una extensión más de la identidad de la marca. De esta forma hacemos que el branding esté presente en cada rincón de la experiencia del cliente.

Las tazas, esmaltadas en tonos crema y verde oliva, incorporan en su interior el claim de la marca. El logotipo aparece impreso en el exterior de cada taza, optando por dos tipos de tazas, sobre fondo crema y sobre fondo marrón.

Los platos, cuencos y bandejas siguen esta misma línea, con una aplicación discreta del isotipo en el centro de cada pieza, acompañado de una franja perimetral en verde oliva o marrón oscuro.

\*Imagen generada con IA y diseño propio



  
**BARRA**  




  
**CAMPESINA**  




  
**INTEGRAL**  




  
**PICOS  
CANDEAL**  




**PALMERITAS**



**EMPANADILLA  
POLLO**



**EMPANADILLA  
ATUN**



**YORK Y HUEVO  
CON TOMATE**



**ATUN Y  
TOMATE**



**ATUN Y  
PIMIENTO**



**POLLO  
CURRY**



**PAVO  
PUERRO**



**RED  
VELVET**



**SAN  
MARCOS**



**SELVA  
NEGRA**



**CARROT**



# ASÍ ES NUESTRA *VAJILLA*

La vajilla de Pecos ha sido diseñada como una extensión más de la identidad de la marca. De esta forma hacemos que el branding esté presente en cada rincón de la experiencia del cliente.

Las tazas, esmaltadas en tonos crema y verde oliva, incorporan en su interior el claim de la marca. El logotipo aparece impreso en el exterior de cada taza, optando por dos tipos de tazas, sobre fondo crema y sobre fondo marrón.

Los platos, cuencos y bandejas siguen esta misma línea, con una aplicación discreta del isotipo en el centro de cada pieza, acompañado de una franja perimetral en verde oliva o marrón oscuro.



El placer de encontrar la *café*



**PECOS**

Bakery & Coffee



**PECOS**

Bakery & Coffee



**PECOS**

Bakery & Coffee



El placer de encontrar la diferencia

  
**pecos**  
Bakery & Coffee



El placer de encontrar la diferencia

  
**pecos**  
Bakery & Coffee







El placer de encontrar la diferencia



El placer de encontrar la diferencia

El placer de encontrar la diferencia



El placer de encontrar la diferencia



El placer de encontrar la diferencia



El placer de encontrar la diferencia



El placer de encontrar la diferencia



El placer de encontrar la diferencia

El placer de encontrar la diferencia



El placer de encontrar la diferencia



El placer de encontrar la diferencia



El placer de encontrar la diferencia

El placer de encontrar la diferencia



El placer de encontrar la diferencia



El placer de encontrar la diferencia

erencia

encia

# SET DE MESA

El set de mesa reúne servilletas, cubiertos, sobres de azúcar y botellas de aliño en una sola pieza pensada para optimizar el espacio en la mesa. Está fabricado en madera con un diseño respeta la estética cálida y cercana del universo Pecos.

Gracias a su forma escalonada, cada compartimento es accesible y está organizado para facilitar el autoservicio y mejorar el ritmo del local. El logotipo grabado a láser remata la pieza como un pequeño sello de autenticidad.



# EL RINCÓN *TAKE AWAY*

El rincón take away nace para dar respuesta a un nuevo hábito de consumo en movimiento. Está diseñado para situarse junto al ventanal del local, este punto de autoservicio permite preparar un pedido rápido sin necesidad de entrar en la cafetería.

Incluye todo lo necesario: vasos kraft sostenibles en dos tamaños, paletinas y sobres de azúcar. El soporte ha sido diseñado a medida para mantener el orden y agilizar la experiencia.



# TENEMOS PECOS PARA LLEVAR

Nuestras opciones take away están pensadas para ofrecer una experiencia práctica, bonita y responsable.

Por un lado, apostamos por vasos kraft biodegradables, impresos con tintas sostenibles y decorados con nuestras ilustraciones. Su diseño mantiene el lenguaje visual de la marca y permite que cada café que sale del local siga siendo una extensión de nuestra identidad, incluso en movimiento.

Como alternativa más duradera, también hemos incorporado vasos térmicos reutilizables. Estos termos están diseñados para recargarse en cada visita. Una opción pensada especialmente para los clientes más fieles o para quienes buscan reducir el impacto medioambiental.







**pecos**

Bakery & Coffee



 **pecos**  
Bakery & Coffee



El placer de encontrar  
la *diferencia*



 **PECOS**  
Bakery & Coffee



El placer de encontrar  
la *diferencia*



**pecos**  
Bakery & Coffee

# CÓMO APLICAMOS EL BRANDING EN *LA CARTA*

La carta de Pecos ha sido diseñada para garantizar una experiencia de lectura cómoda, intuitiva y accesible para todos los públicos. Por esta razón, se ha establecido un tamaño tipográfico base de 12 puntos, asegurando una legibilidad óptima, especialmente para las personas de mayor edad que componen una parte importante de la clientela habitual.

El diseño editorial se estructura por bloques temáticos claramente diferenciados, separados por pestañas visibles con las categorías principales: Desayunos, Bebidas, Healthy y Comida. Esta organización facilita la navegación y permite al cliente localizar con rapidez el contenido.

**Disfruta de un buen desayuno**

**Continental**

Café o infusión con tostada o bolletería

**Mediterráneo**

Café o infusión, zumo de naranja natural con tostada o bolletería

**Serrano**

Café o infusión con tostada con tomate natural y jamón serrano

**Ligero**

Café o infusión con tostada con queso crema y jamón york o pavo

**Americano**

Café o infusión con bagel con queso crema y mermelada

**Healthy**

Café o infusión con tostada con queso crema y aguacate



3,40  
3,70  
3,95  
3,75  
4,10  
4,90

# DESAYUNOS

# BEBIDAS

# HEALTHY

# COMIDA

**Disfruta de un buen desayuno**

- Continental:** Café o infusión con tostada o bollería
- Mediterráneo:** Café o infusión, zumo de naranja natural con tostada o bollería
- Serrano:** Café o infusión con tostada con queso crema y jamón serrano
- Libero:** Café o infusión con tostada con queso crema y mermelada
- Arabe:** Café o infusión con tostada con queso crema y mermelada
- Healthy:** Café o infusión con tostada con queso crema y mermelada

Director	9,10
Fresa, mora y frambuesa	8,90
Regenerador	9,90
Mango, piña melón y kiwi	11,90
Energético +	8,90
Plátano, grosella, arándano, cereza	9,90
Energético	10,90
Fresa y plátano	10,90
Acai berry	
Acai, fresa, arándano y plátano	
Antioxidante	
Papaya, mango y piña	
Orange Veggie	
Zanahoria, mandarina y calabaza	
Tonificante	
Coco, mango, plátano y piña	

**HEALTHY**  
**COMIDA**

Disfruta de un buen

Para entrar en calor

- Colacao
- Té Matcha
- Té o Infusiones Ecológicas
- Chocolate a la taza
- Chocolate a la menta
- Chocolate con nata
- Chocolate con nubes
- Chai Latte Red Velvet
- Chai Latte Cúrcuma
- Chai Latte Vainilla
- Chai Latte Matcha

- 2,25
- 2,85
- 2,95
- 3,10
- 1,85
- 2,95
- 1,85
- 2,35
- 2,40
- 2,60
- 2,70
- 2,95
- 2,95
- 2,95
- 2,95

# BEBIDAS

# HEALTHY

# COMIDA



# CÓMO *FIDELIZAMOS* A NUESTROS CLIENTES

La vajilla de Pecos ha sido diseñada como una extensión más de la identidad de la marca. De esta forma hacemos que el branding esté presente en cada rincón de la experiencia del cliente.

Las tazas, esmaltadas en tonos crema y verde oliva, incorporan en su interior el claim de la marca. El logotipo aparece impreso en el exterior de cada taza, optando por dos tipos de tazas, sobre fondo crema y sobre fondo marrón.

Los platos, cuencos y bandejas siguen esta misma línea, con una aplicación discreta del isotipo en el centro de cada pieza, acompañado de una franja perimetral en verde oliva o marrón oscuro.

Lunes - domingo / 09:00 a 20:30

  
**pecos**  
Bakery & Coffee

@pecosbakerycoffee

**TARJETA DE FIDELIDAD**

El placer de encontrar  
fidelidad



¡Consigue 10 y llévate un café gratis!



**OS**  
Coffee

@pecosbakerycoffee

El placer de encontrar la *diferencia*



¡Consigue 10 y llévate un café gratis!

Lunes - domingo / 09:00 a 20:30



**Pecos**  
Bakery & Coffee

**DE FIDELIDAD**

encontrar la *diferencia*



y llévate un café gratis!



**Pecos**  
Bakery & Coffee

@pecosbakerycoffee

Lunes - domingo / 09:00 a 20:30

**ETA DE FIDELIDAD**

El placer de encontrar la *diferencia*



¡Consigue 10 y llévate un café gratis!

**E FIDELIDAD**

encontrar la *diferencia*



a 20:30



**Pecos**  
Bakery & Coffee

Lunes - domingo / 09:00 a 20:30

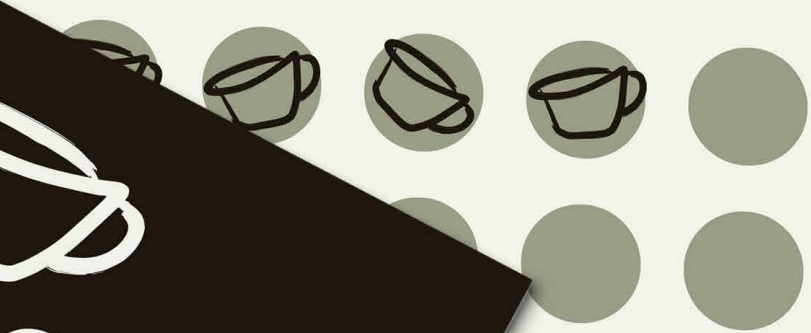
Lunes - domingo / 09:00 a 20:30

**PE**  
Bake

10 y llévate un café gratis!

# TARJETA DE FIDELIDAD

El placer de encontrar la *diferencia*



¡Consigue 10 y llévate un café gratis!

pecos  
Bakery & Coffee

@pecosbakerycoffee

pecos  
Bakery & Coffee

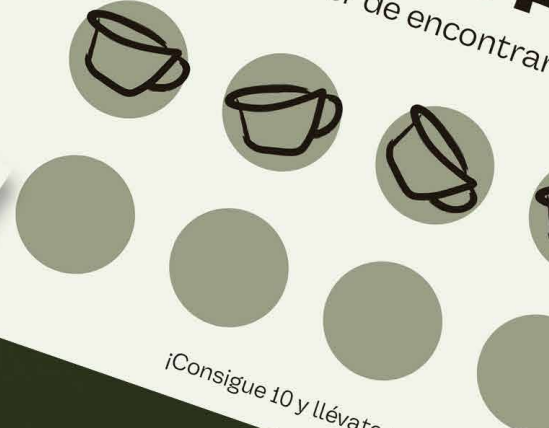
@pecosbakerycoffee

Lunes - domingo / 09:00 a 20:30

pecos  
Bakery & Coffee

# TARJETA DE FIDELIDAD

El placer de encontrar la *diferencia*



¡Consigue 10 y llévate un café gratis!

# TARJETA DE FIDELIDAD

El placer de encontrar la *diferencia*



¡Consigue 10 y llévate un café gratis!

pecos  
Bakery & Coffee

@pecosbakerycoffee

# TARJETA DE FIDELIDAD

El placer de encontrar la *diferencia*



Lunes - domingo / 09:00 a 20:30

pecos  
Bakery & Coffee

# SISTEMA DE *PACKAGING*

El packaging no es solo una necesidad funcional, sino una oportunidad para extender el universo visual y emocional de la marca más allá del local. El sistema gráfico se basa en la repetición de los motivos ilustrados creados específicamente para la marca, aplicados con la opacidad media establecida para no saturar y dejar que el logotipo tome protagonismo.

La ubicación del logotipo, siempre centrado y con buen contraste, asegura legibilidad y coherencia en todos los formatos.





**PECOS**

Bakery & Coffee

Como parte de nuestro compromiso con lo local y lo responsable, todas las aplicaciones de packaging están hechas con papel kraft o resma blanca ecológica, materiales biodegradables y reciclables. Además, se ha apostado por un estilo visual que recuerda a los envoltorios tradicionales de panadería y pastelería, utilizando resmas que evoca lo artesanal.





  
**pecos**  
Bakery & Coffee

  
**pecos**  
Bakery & Coffee



  
**pecos**  
 Bakery & Coffee

  
 El placer de encontrar  
 la *diferencia*

Nuestro café es  
 ecológico, de comercio  
 justo y tostado en  
 pequeños lotes. Porque  
 creemos que el sabor  
 real está en los detalles.  
 Y en cada sorbo,  
 queremos que sientas un  
 poquito de Pecos.





# DIFERENCIA A NUESTRO PERSONAL

Las camisetas del equipo están pensadas para ser funcionales, cómodas y al mismo tiempo reflejar el universo gráfico de la marca.

Las encargadas, Any y Vidal, visten camisetas de color marrón con los logotipos en beige, una combinación que las distingue con discreción, aportando un tono más institucional sin perder la cercanía. Esta diferenciación visual ayuda a los clientes a identificar rápidamente a las responsables del local.





El placer de encontrar  
la *diferencia*

El resto del personal lleva camisetas en tono beige con el logotipo en marrón, reforzando el sistema cromático y creando unidad visual dentro del local. Esta versión, junto con la de las encargadas, está disponible para la venta, permitiendo que cualquier persona que se sienta parte del universo Pecos pueda llevar la marca también fuera.





El placer de encontrar  
la *diferencia*

# ARTÍCULOS DE MARCA

En Pecos llevamos nuestra identidad más allá del local con una línea de artículos de marca diseñados para compartir nuestro estilo de vida. Desde tote bags de algodón con el isotipo y claim bordado, hasta gorras y calcetines con los motivos gráficos de la marca, todo el merchandising ha sido concebido bajo los mismos principios de diseño: sencillez, coherencia visual y funcionalidad.

Las piezas están pensadas tanto para el equipo como para el público, y están disponibles para su compra en nuestros puntos de venta físicos. Cada uno de estos artículos permite que la esencia de Pecos te acompañe más allá del café, convirtiéndose en una extensión natural de la experiencia de marca.



El placer de encontrar  
la diferencia

**pecos**  
Bakery & Coffee



  
**Pecos**  
Bakery & Coffee



El placer de encontrar  
la *diferencia*

**pecos**  
Bakery & Coffee

# COMUNICACIÓN EN *REDES SOCIALES*

La comunicación digital de Pecos no solo busca informar, sino también conectar con las personas que forman parte de su día a día. Por eso, en redes sociales se apuesta por un lenguaje cercano, positivo y lleno de calidez.

En cuanto a la tipografía, se combinan las tres seleccionadas para la marca: OBO Sans se emplea cuando los títulos son más breves o contundentes, permitiendo destacar mensajes clave con fuerza; Vástago Grotesk aparece cuando los textos necesitan más desarrollo, ya sea para describir productos, comunicar novedades o ampliar información de manera clara y cómoda de leer; Happy Time se reserva para palabras en cursiva, guiños más emocionales o mensajes con un tono más informal y directo.

Se combinan posts para el feed, donde se presentan productos, campañas o valores, con stories ágiles y visuales para mostrar el día a día, los productos recién horneados o recordatorios útiles. Todo esto da forma a un perfil de redes sociales dinámico y reconocible, que actúa como una extensión digital del universo de Pecos.



9:41 5G

Instagram



# CADA MAÑANA, PAN RECIÉN HORNEADO



El olor a pan recién horneado es una de esas cosas que hacen que el día empiece mejor. Cada mañana, en Pecos, preparamos pan artesanal, calentito y listo para llevar a casa. Crujiente por fuera, esponjoso por dentro... como debe ser.



# DETRÁS DE CADA TAZA



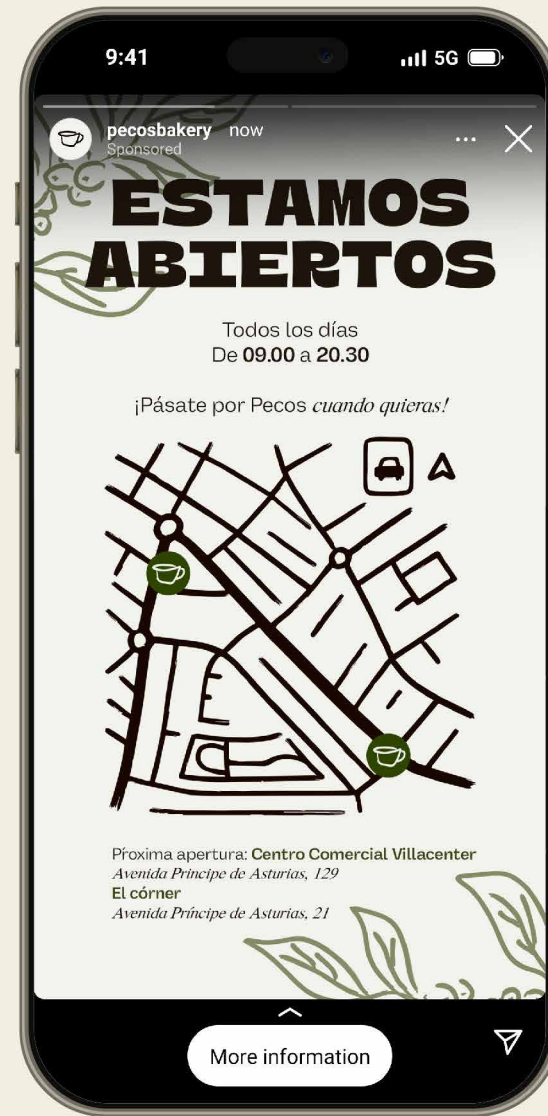
notas de  
sabor naturales



# NOVEDAD EN VITRINA

Ya puedes disfrutar de nuestros nuevos açaí bowls: fresquitos, naturales y cargados de energía. Perfectos para empezar el día con buen pie o para una merienda ligera y deliciosa. Frutas de temporada, granola crujiente y todo el color que te mereces en una cucharada.









# CADA MAÑANA, PAN RECIÉN HORNEADO

El olor a pan recién horneado es una de esas cosas que hacen que el día empiece mejor. Cada mañana, en Pecos, preparamos pan artesanal, calentito y listo para llevar a casa. Crujiente por fuera, esponjoso por dentro... como debe ser.



# ¡YA PUEDES COMPRAR NUESTRO CAFÉ!

Nuestro café ahora viene en bolsitas, con historia, sabor y propósito. Ideal para compartir, regalar o simplemente... no quedarte sin.  
*Disponible en tienda*



# YA DISPONIBLE

origen colombiano  
tueste natural y artesanal





S DE  
TAZA



100%  
ecológico

libre de  
aditivos

notas de  
abor naturales

# NOVEDAD EN VITRINA

Ya puedes disfrutar de nuestros nuevos açai bowls:  
fresquitos, naturales y cargados de energía.  
Perfectos para empezar el día con buen pie  
o para una merienda ligera y deliciosa.  
Frutas de temporada, granola crujiente y todo el color  
que te mereces en una cucharada.



# YA DISPONIBLE

¡Ya tenemos vasos portables!  
Ahora puedes llevarte tu café favorito en un vaso reutilizable,  
pensado para acompañarte todos los días.



origen  
colombiano

tueste  
y art

# DISEÑO WEB Y PRESENCIA *ONLINE*

La comunicación digital de Pecos no solo busca informar, sino también conectar con las personas que forman parte de su día a día. Por eso, en redes sociales se apuesta por un lenguaje cercano, positivo y lleno de calidez.

En cuanto a la tipografía, se combinan las tres seleccionadas para la marca: OBO Sans se emplea cuando los títulos son más breves o contundentes, permitiendo destacar mensajes clave con fuerza; Vástago Grotesk aparece cuando los textos necesitan más desarrollo, ya sea para describir productos, comunicar novedades o ampliar información de manera clara y cómoda de leer; Happy Time se reserva para palabras en cursiva, guiños más emocionales o mensajes con un tono más informal y directo.

Se combinan posts para el feed, donde se presentan productos, campañas o valores, con stories ágiles y visuales para mostrar el día a día, los productos recién horneados o recordatorios útiles. Todo esto da forma a un perfil de redes sociales dinámico y reconocible, que actúa como una extensión digital del universo de Pecos.



El placer de encontrar  
la *diferencia*

# SOBRE NOSOTRAS



*Una historia que empieza con un café y se convierte en un hogar.*

Pecos Bakery & Coffee nace del encuentro entre Any y Vidal, una pareja unida por el amor a la pastelería, al buen café... y a las personas. El nombre "Pecos" no es solo una marca, es el apodo con el que sus amigos empezaron a llamarles cariñosamente, y que hoy representa un espacio donde cada detalle habla de cercanía, calidad y diferencia.

Desde 2013 trabajamos con ingredientes ecológicos y procesos artesanales, creando recetas únicas que solo encontrarás aquí. Nuestro sueño siempre fue el mismo: ofrecer un lugar donde todos se sientan como en casa. Donde una señora mayor pueda disfrutar de su desayuno favorito, un niño elija su donut con los ojos brillando, y un estudiante se inspire frente a una taza de café con historia.

## NOVEDADES

¡Nuestro matcha ya está en casa!

Descubre nuestra nueva bebida estrella: matcha ecológico con todos los sabores y energía de lo natural. Ya disponibles en Pecos.



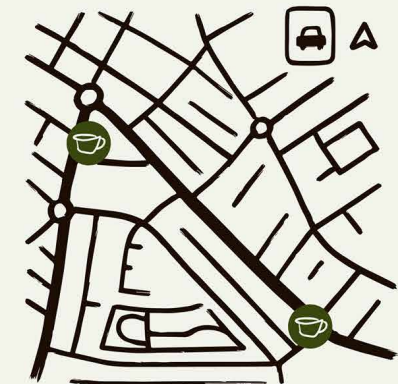
Visita nuestra carta y descubre  *TODOS*  nuestros productos

[VER CARTA](#)

## DONDE ENCONTRARNOS

Próxima apertura: **Centro Comercial**  
Avenida Príncipe de Asturias, 129

El **córnier**  
Avenida Príncipe de Asturias, 21



28670 - Villavictosa de Odón, Madrid

## CONTACTO

Email  
pecosbakery@yahoo.es

Teléfono  
+34 664 317 231

Redes  
f @  
@pecosbakerycoffee

Realiza tu *próximo pedido*  
con Glovo

[GLOVO](#)



**pecos**  
Bakery & Coffee

HOME

SOBRE NOSOTROS

NOVEDADES

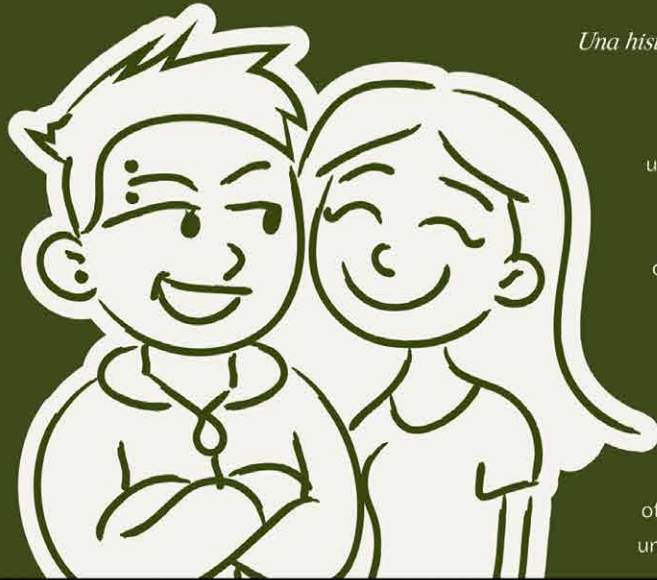
CARTA

DÓNDE ENCONTRARNOS

CONTACTO

El placer de encontrar  
la *diferencia*

# SOBRE NOSOTRAS



*Una historia que empieza con un café y se convierte en un hogar.*

Pecos Bakery & Coffee nace del encuentro entre Any y Vidal, una pareja unida por el amor a la pastelería, al buen café... y a las personas. El nombre "Pecos" no es solo una marca, es el apodo con el que sus amigos empezaron a llamarles cariñosamente, y que hoy representa un espacio donde cada detalle habla de cercanía, calidad y diferencia.

Desde 2013 trabajamos con ingredientes ecológicos y procesos artesanales, creando recetas únicas que solo encontrarás aquí. Nuestro sueño siempre fue el mismo: ofrecer un lugar donde todos se sientan como en casa. Donde una señora mayor pueda disfrutar de su desayuno favorito, un niño almorzar con sus amigos, una estudiante...

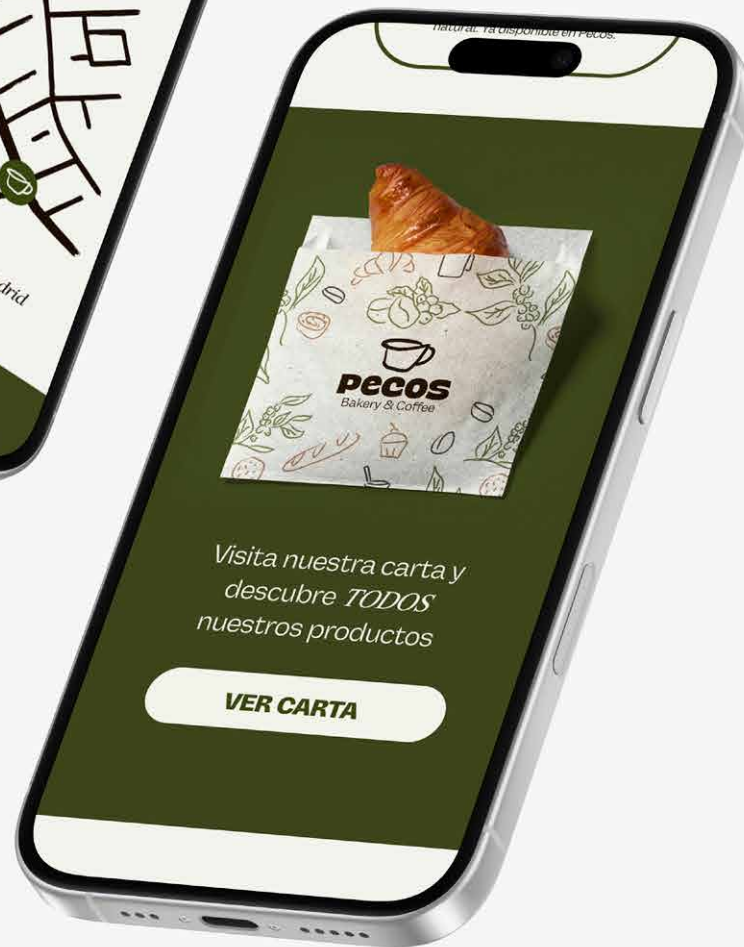


# NOVEDADES

**¡Nuestro matcha ya está en casa!**



Descubre nuestra nueva bebida estrella: matcha ecológico con todo el sabor y energía de lo natural. Ya disponible en Pecos.



El placer de encontrar  
la *diferencia*



